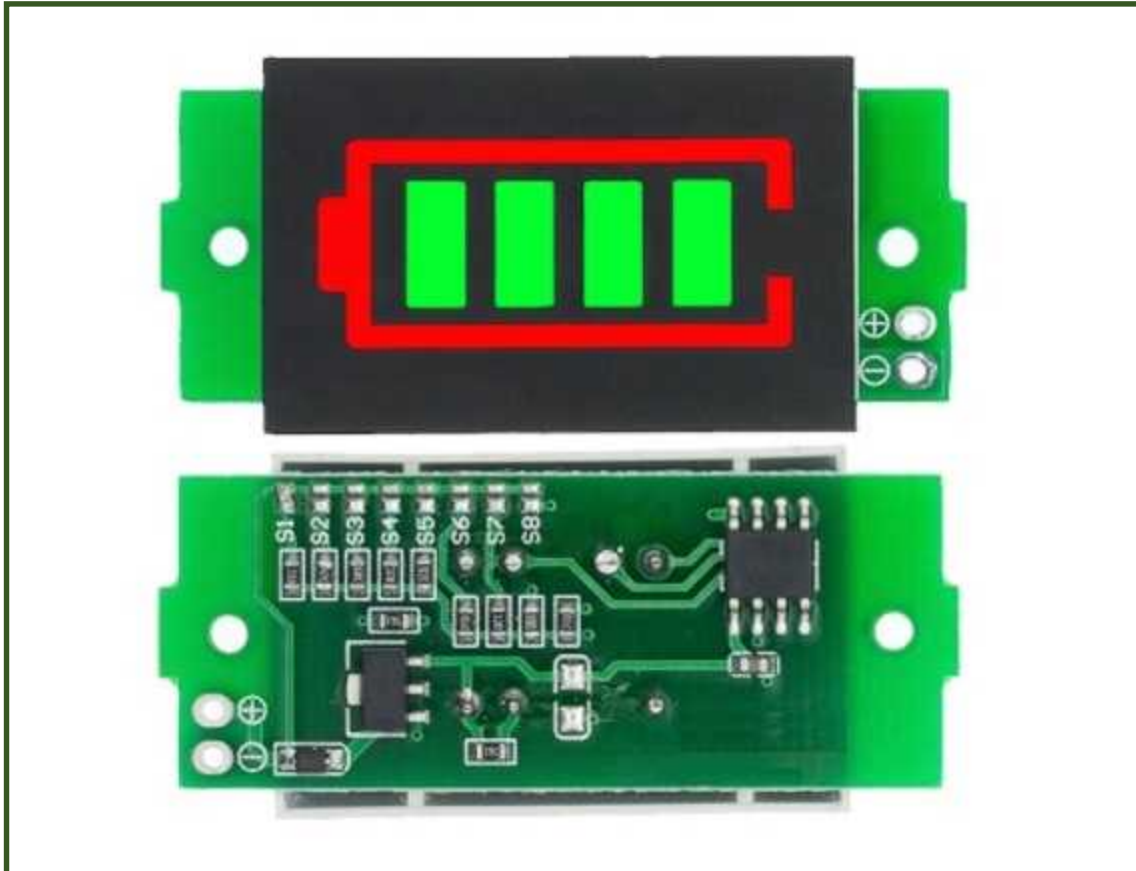


# 디지털 배터리 충전상태(전압상태)표시 모듈 (NC-CSDM Ver 7.0)



**. 디지털 배터리 충전상태(전압상태)표시 모듈.**

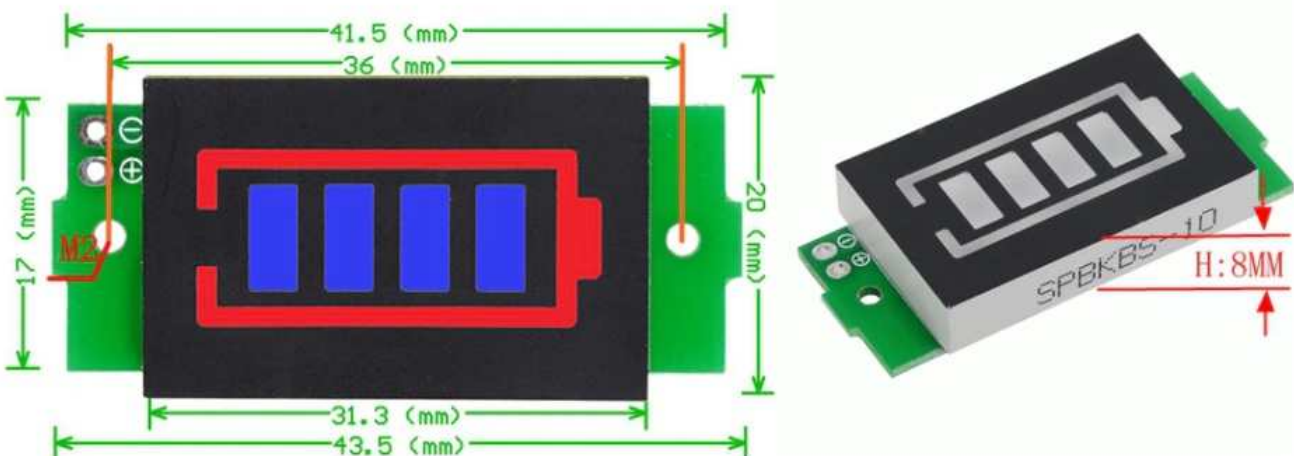
- \* NC-CSDM 은 일반적으로 사용되는 리튬 배터리(Lithium Battery)의 충전상태 또는 인가된 리튬 배터리의 전압상태를 레벨미터(Level Meter) 형식으로 표시해 주는 모듈입니다.
- \* 리튬전지를 1 개부터 8 개까지 사용자가 직접 설정하여 충전상태(전압상태)의 확인이 가능 합니다.  
(전압 측정단자 (+) (-)를 연결하여 바로 충전상태(전압상태) 확인이 가능 합니다.
- \* 모듈의 동작전압(구동전압)이 광범위하여 사용이 편리 합니다. (DC 3V ~ 34V)

**-용도 및 특징-**

- ☞ 각종 리튬 배터리의 충전상태 또는 전압상태를 디지털 방식 표시.
- ☞ 각종 전자회로의 리튬 배터리 충전, 방전상태의 표시 등.
- ☞ 소형으로 사용자의 각종 기기에 장착이 용이 합니다.
- ☞ 별도의 공급전원 없이 측정전압으로 동작 됩니다.
- ☞ 측정 전압범위가 광범위 합니다.
- ☞ 디지털 표시(Level Meter)로 사용자가 쉽게 확인이 가능 합니다.

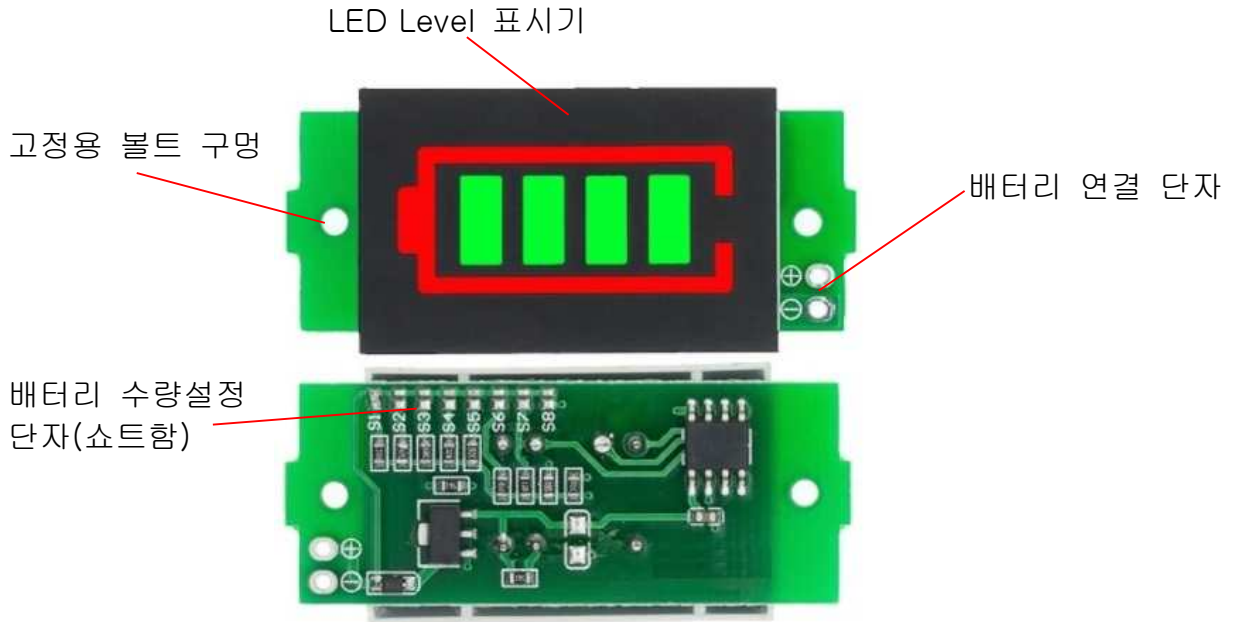
**. 디지털 배터리 충전상태(전압상태)표시 모듈의 사양 및 크기.**

사 양	내 역
동작 전압	DC 3V ~ 34V.
소모 전류	약 5mA 전후.
표시 방식	LED Level Meter방식
측정 오차	약 2%
크 기	약 41.5mm X 20mm

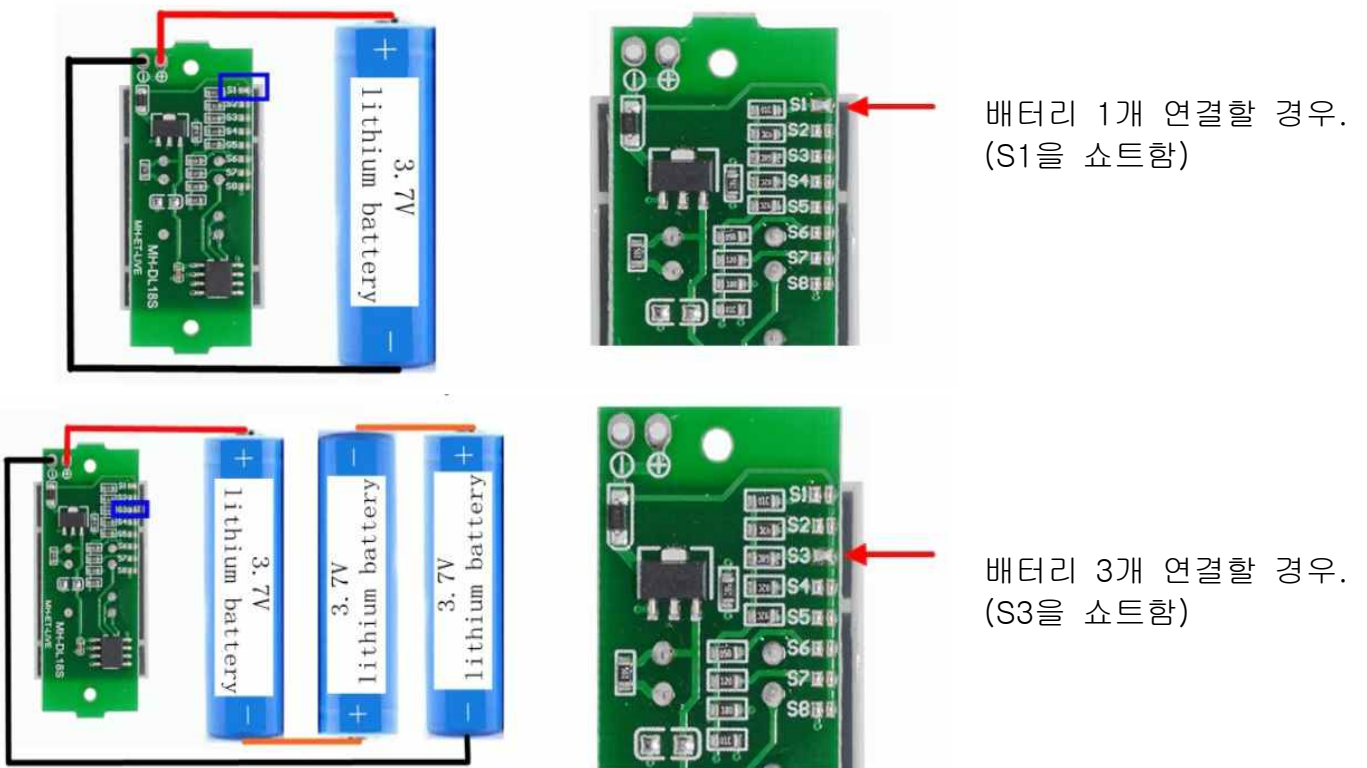


(모듈의 크기는 오차가 있을 수 있으므로 사용시 사용자가 확인하여 주십시오)

. 디지털 배터리 충전상태(전압상태)표시 모듈의 구성.



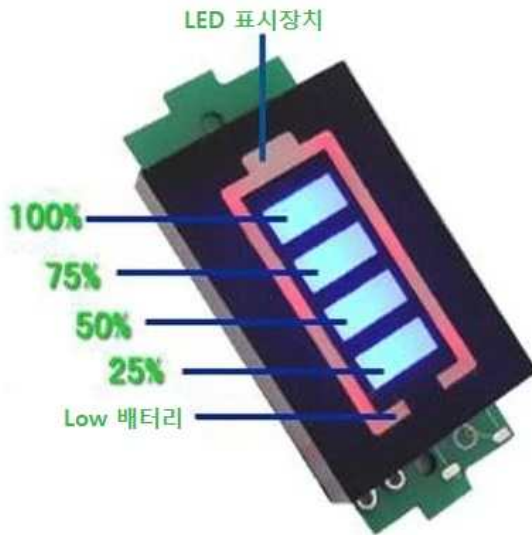
. 디지털 배터리 충전상태(전압상태)표시 모듈의 사용 예).



- \*\* 배터리 수량 및 측정단자 (+) (-)는 정확히 확인 후 연결하여 주십시오.  
(과전압 또는 측정단자를 반대로 연결 시 회로 불량 또는 고장의 원인이 됩니다.)
- \*\* 최대 전압을 초과하는 전압(배터리 수량)에서는 오차 또는 고장의 될 수 있습니다.

. 디지털 배터리 충전상태(전압상태)표시 모듈의 표시 예).

- . 본 표시장치는 LED를 사용하여 리튬 배터리의 충전(전압)상태를 Level Meter 형식으로 표시합니다.  
(각 LED 단계에 따라 아래와 같은 충전(전압) 상태를 표시합니다.)



- . 배터리 수량에 따른 단계별(%) 충전(전압) 내용.  
(아래의 표는 제품에 따라 다소의 오차가 있을 수 있습니다. 평균 약 2%)

	<b>25%</b>	<b>50%</b>	<b>75%</b>	<b>100%</b>
1개	3.3V	3.5V	3.7V	3.9V
2개	6.6V	7.0V	7.4V	7.8V
3개	9.9V	10.5V	11.1V	11.7V
4개	13.2V	14V	14.8V	15.6V
5개	16.5V	17.5V	18.5V	19.5V
6개	19.8V	21V	22.2V	23.4V
7개	23.1V	24.5V	25.9V	27.3V
8개	26.4V	28V	29.6V	31.2V

### . 참조 및 주의(확인) 사항 .

- . 사용 전, 사용설명서의 기재내용을 충분히 검토 및 확인 후 사용하여 주십시오.
- . 본 제품(부품)을 다른 기기와 연결하여 사용할 경우에는 연결 될 각 기기의 특성을 확인 후 연결, 사용하여 주십시오.
- . 본 제품(부품)은 사용환경 및 사용자의 사용방법 또는 타 접속장치와의 접속 상태에 따라 기재된 성능 및 기능이 달라질 수 있으며, 오 동작 및 동작 불능이 발생할 수 있습니다.
- . 본 제품(부품)이 무선(RF) 송신 제품의 경우 무선의 출력 강도를 저 출력(LOW-Power) 으로 테스트 후, 고출력(High-Power) 로 사용하며, 고출력으로 인한 제품(부품)이 파손 또는 오 동작이 없도록 차폐(시일드) 또는 안테나 연장 케이블 등으로 영향을 받지 않도록 하여 주십시오.
- . 무선(RF) 송신/수신 제품의 경우 외부전원장치 또는 스위칭 아답타 기타 AC/DC 컨버터 등의 전원을 사용할 경우 전원 장치로부터 노이즈음(형) 등이 무선(RF) 송/수신기로 혼입되어 송/수신 시 잡음이 들릴 수 있습니다.
- . 본 제품(부품)이 무선(RF) 송신/수신 제품의 경우 무선 통신에 보안성이 없으며, 통신보안에 위배되는 사항의 통신을 금지하며, 기기 상호간 혼신의 가능성이 있습니다.
- . 본 제품(부품)의 하드웨어, 소프트웨어, 기타 관련기능은 성능 향상을 위하여 예고 없이 변경될 수 있으므로 홈페이지([www.logiccamp.co.kr](http://www.logiccamp.co.kr))에서 최신 사용설명서 및 자료 참조 및 하드웨어, 기타 사항은 문의하여 주십시오.
- . 판매되는 제품(부품)에 따라 동봉해야 할 관련 자료는 직접동봉 또는 주문자의 메일(E-Mail)로의 메일전송, 프린트 자료, 기타 발송 방법으로 발송될 수 있습니다.
- . 본 제품(부품)을 활용하여 구조/성능의 변경 또는 완제품으로 제작하여 사용하거나 판매할 경우, 제품(부품) 또는 완제품에 따라 사용할 국가 또는 지역에 따라 승인(인증)이 필요할 수 있으며, 이러한 경우에는 필히 승인(인증)을 받고 사용 또는 판매하여야 합니다.
- . 본 제품(부품)을 다른 기기와 연결 사용할 경우에는 기기의 특성을 필히 확인 후 사용하여 주십시오. (다른 회로와 연결 사용하여 발생하는 모든 책임은 사용자 에게 있으며, 연결 기기의 오 동작 및 파손 기타 모든 손해배상에 대하여는 개발회사, 제조회사, 판매점에는 책임이 없음을 알려 드립니다.)

\* 사용 설명서 또는 각종 자료는 홈페이지([www.logiccamp.co.kr](http://www.logiccamp.co.kr)) 에서 다운로드 가능.