

2.4GHz 무선 데이터 송신/수신 유닛 (외부 안테나 타입)

(NR-D24ZC Ver 7.0)

관련제품 : NR-D24ZAM (2.4GHz 무선 송신/수신 모듈(칩 안테나))
NR-D24ZCM (2.4GHz 무선 송신/수신 모듈(안테나 콘넥터))
NR-D24ZE (2.4GHz 무선 데이터 송신/수신 유닛 (칩 안테나 타입))



. 2.4GHz 무선 데이터 송신/수신 유닛.

* 본 2.4GHz 무선 데이터 송신/수신 유닛은 2.4GHz 주파수를 이용하여 입력된 데이터를 무선으로 전송하여 주는 무선 데이터 통신(송신-수신) 회로입니다.

-특징-

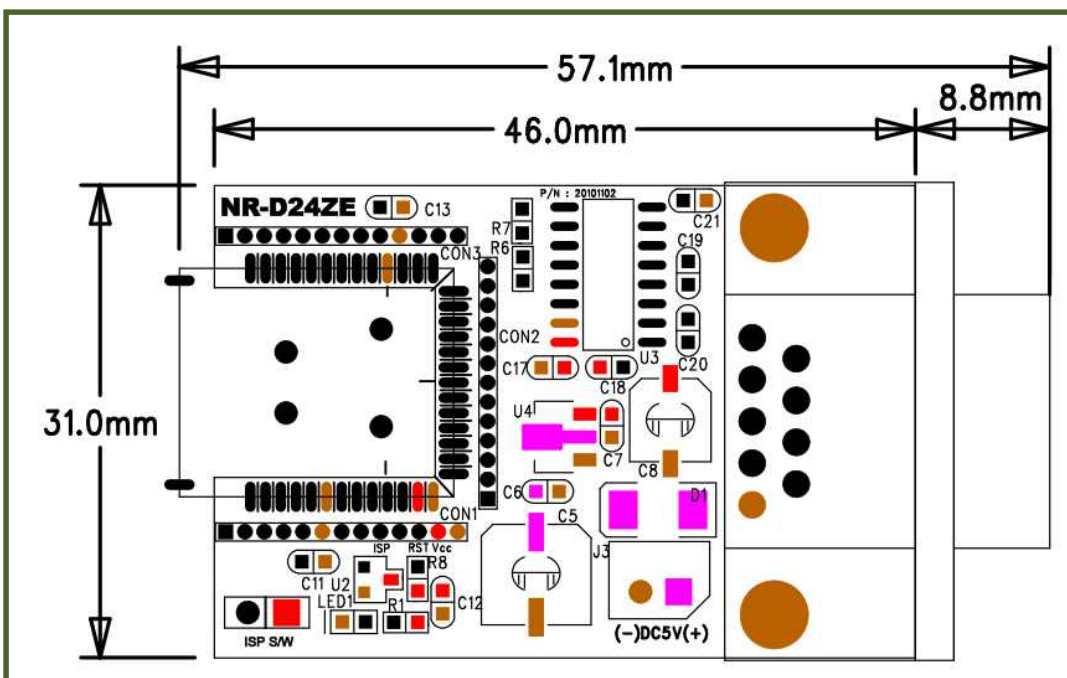
- ☞ 전용 Chip이 내장되어있어 컴퓨터 및 기타 사용자 회로와 RS-232 통신이 가능.
- ☞ PC의 시리얼통신 프로그램으로 테스트 가능 합니다.
- ☞ One-Board형태의 소형으로 제작되어있습니다.

-용도-

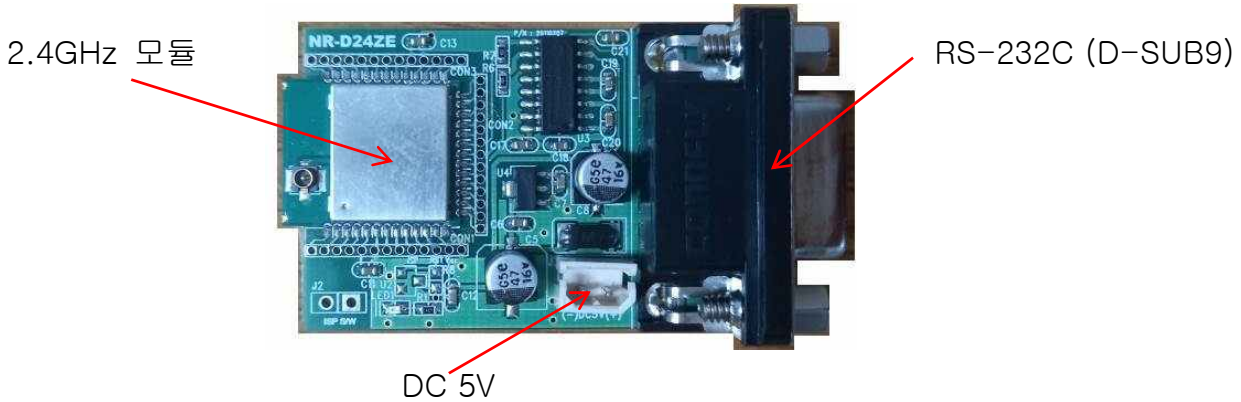
- ☞ 홈 오토메이션의 데이터 전송장치(에어컨, TV, 냉장고, 커튼, 기타 전기기구의 제어).
- ☞ 센서, 리모컨, 알람, 전등 및 제어기구의 원격제어용 데이터 통신 가능.
- ☞ 유선통신의 케이블(배선)의 설치가 어렵거나 및 공사가 불가능 할 경우.
- ☞ 가정 및 사무실, 공장 등 설치공사로 인한 업무중단의 어려움이 있을 경우.
- ☞ 적은 비용으로 원격제어 및 통신설비가 필요할 경우.

. 2.4GHz 무선 데이터 송신/수신 유닛의 사양 및 크기.

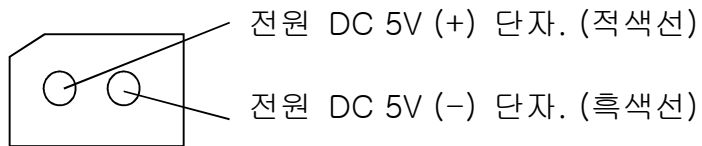
사 양	내 역
전원 전압	DC 5V
소모 전류	40mA 이하
통신 속도	9600 bps
통신 포트	RS-232C



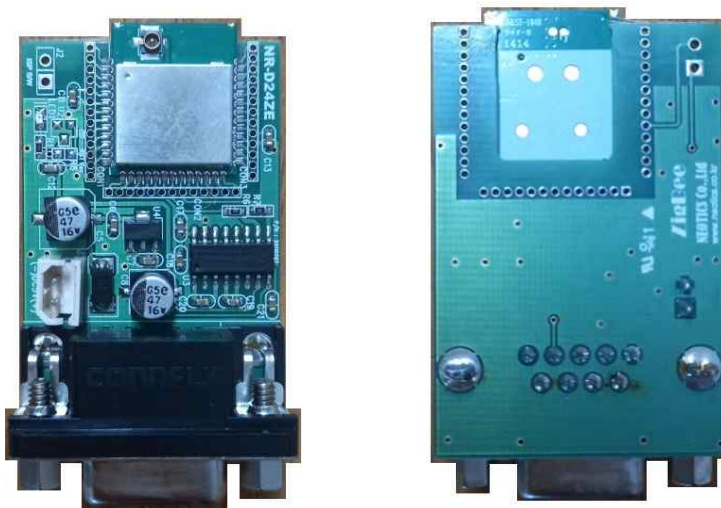
. 2.4GHz 무선 데이터 송신/수신 유닛의 구성



- . 2.4GHz 모듈 : NR-D24ZCM 모듈. (기본 장착)
- . DC 5V : 전원 DC 5V를 입력 합니다. (동봉 전원 케이블 사용)



- . RS-232C : PC 또는 기타 RS-232 통신포트 연결단자 (D-SUB9)
(송/수신 데이터 입/출력 포트)
- . 통신설정 : 9600-1-8-n
Speed - 9600 bps
Stop Bit - 1 Stop Bit.
Data - 8 Bit
Parity - None
Handshaking - None



. 참조 및 주의(확인) 사항 .

- . 사용 전, 사용설명서의 기재내용을 충분히 검토 및 확인 후 사용하여 주십시오.
- . 본 제품(부품)을 다른 기기와 연결하여 사용할 경우에는 연결 될 각 기기의 특성을 확인 후 연결, 사용하여 주십시오.
- . 본 제품(부품)은 사용환경 및 사용자의 사용방법 또는 타 접속장치와의 접속 상태에 따라 기재된 성능 및 기능이 달라질 수 있으며, 오 동작 및 동작 불능이 발생할 수 있습니다.
- . 본 제품(부품)이 무선(RF) 송신 제품의 경우 무선의 출력 강도를 저 출력(LOW-Power) 으로 테스트 후, 고출력(High-Power) 로 사용하며, 고출력으로 인한 제품(부품)이 파손 또는 오 동작이 없도록 차폐(시일드) 또는 안테나 연장 케이블 등으로 영향을 받지 않도록 하여 주십시오.
- . 무선(RF) 송신/수신 제품의 경우 외부전원장치 또는 스위칭 아답타 기타 AC/DC 컨버터 등의 전원을 사용할 경우 전원 장치로부터 노이즈음(험) 등이 무선(RF) 송/수신기로 혼입되어 송/수신 시 잡음이 들릴 수 있습니다.
- . 본 제품(부품)이 무선(RF) 송신/수신 제품의 경우 무선 통신에 보안성이 없으며, 통신보안에 위배되는 사항의 통신을 금지하며, 기기 상호간 혼신의 가능성이 있습니다.
- . 본 제품(부품)의 하드웨어, 소프트웨어, 기타 관련기능은 성능 향상을 위하여 예고 없이 변경될 수 있으므로 홈페이지(www.logiccamp.co.kr)에서 최신 사용설명서 및 자료 참조 및 하드웨어, 기타 사항은 문의하여 주십시오.
- . 판매되는 제품(부품)에 따라 동봉해야 할 관련 자료는 직접동봉 또는 주문자의 메일(E-Mail)로의 메일전송, 프린트 자료, 기타 발송 방법으로 발송될 수 있습니다.
- . 본 제품(부품)을 활용하여 구조/성능의 변경 또는 완제품으로 제작하여 사용하거나 판매할 경우, 제품(부품) 또는 완제품에 따라 사용할 국가 또는 지역에 따라 승인(인증)이 필요할 수 있으며, 이러한 경우에는 필히 승인(인증)을 받고 사용 또는 판매하여야 합니다.
- . 본 제품(부품)을 다른 기기와 연결 사용할 경우에는 기기의 특성을 필히 확인 후 사용하여 주십시오. (다른 회로와 연결 사용하여 발생하는 모든 책임은 사용자 에게 있으며, 연결 기기의 오 동작 및 파손 기타 모든 손해배상에 대하여는 개발회사, 제조회사, 판매점에는 책임이 없음을 알려 드립니다.)

* 사용 설명서 또는 각종 자료는 홈페이지(www.logiccamp.co.kr) 에서 다운로드 가능.