

# 赤外線 (Ir) リモコンコード信号解読器ユニット (NR-IRCA Ver7.1)



## ・ 赤外線(Ir)リモコンコード信号解読器ユニット

- \* 赤外線リモコンは、一般家庭、オフィス等、社会のあらゆる分野で使われています。  
例えば、TV、オーディオ、電灯等、私達の生活の身近で幅広く使われています。  
赤外線リモコンはユーザが求める機能をリモートコントロールできるよう考案された電子機器です。  
様々な電子製品とそれに付随する赤外線リモコンは多様で各々違った機能を持っています。  
赤外線リモコンをユーザが求めるその他の機器をコントロール出来るようにしたり、  
販売または研究開発途中の製品に組み込もうとする場合、赤外線リモコンから発する赤外線コードを正確に把握しなければなりません。
- \* この赤外線リモコンコード解読器で各会社で製作された赤外線リモコンの出力コードを解読することが出来ます。(NEC系列のリモコンが多く使われています。)
- \* 赤外線リモコンコード解読器を活用して同一コードを送出する別途の予備リモコンを製作できます。
- \* 各会社のリモコンコードを判読し、赤外線リモコンを一度押すと各会社のコードを瞬時に送することが出来れば、多機能リモコンとしての機能をもった製品を作ることが出来ます。

### - 特徴 -

- ・ 赤外線リモコンを活用した電子機器開発に利用できます。
- ・ 既存のリモコンと同一機能のリモコンを作ることが出来ます。
- ・ 各会社のリモコンコードを分析し、多機能・万能リモコンを開発できます。
- ・ 赤外線リモコンコードの原理を改良したリモコンを作ることが可能です。
- ・ 扱いが簡単であらゆる製品にも容易に組み込めます。

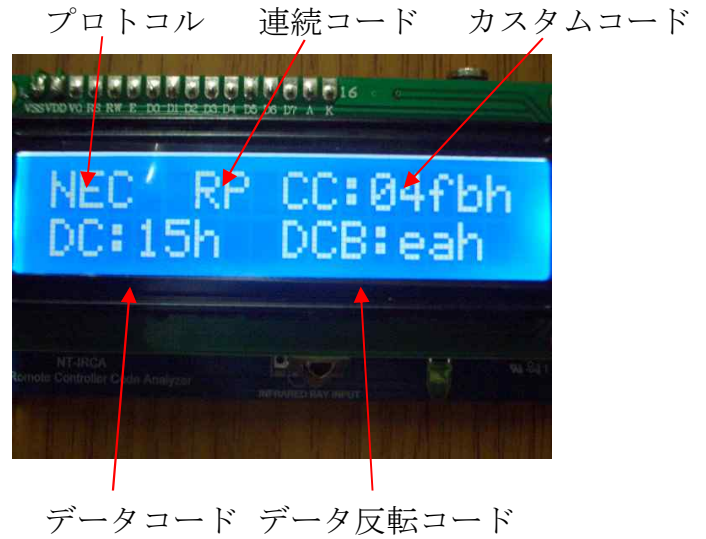
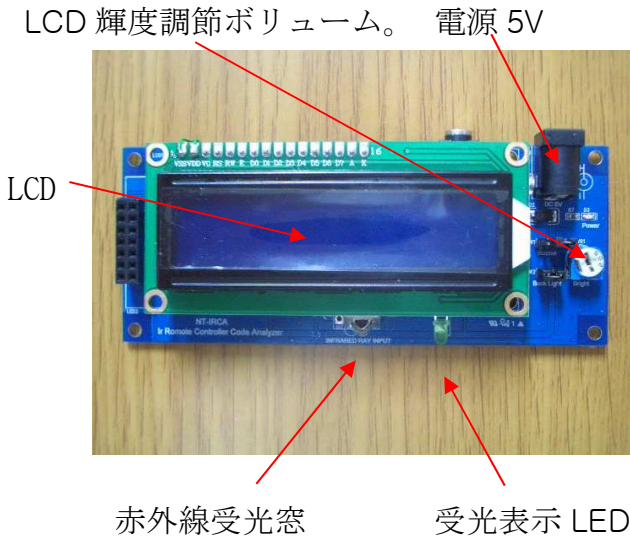
### - 用途 -

- ・ 赤外線リモコンコントロールシステムの開発。
- ・ 赤外線リモコンコードを解読する場合。
- ・ 同一機能の補助リモコンを作らなければならない場合。
- ・ 各会社の赤外線リモコンと同一に動作する多機能・万能リモコンを作る場合。
- ・ 単純リモコンでない多用途の特殊なリモコンを製作する場合。

## ・ 赤外線(Ir)リモコンコード信号解読器ユニットの仕様

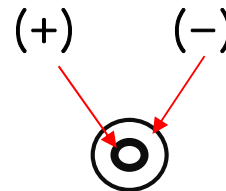
仕 様	内 訳
電源電圧	DC 5V.
表示方式	LCD表示方式
解読方式	NEC, SONY AEHA Format系列の赤外線リモコンコード
CPU(Micom)	8-Bit

・ 赤外線 (Ir) リモコンコード信号解読器ユニットの構成



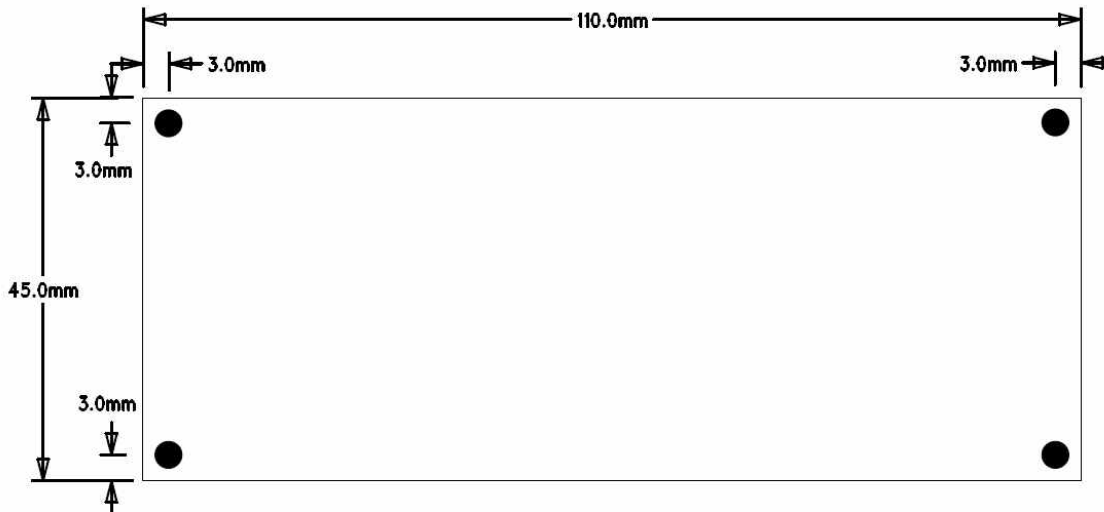
- 。プロトコル : 赤外線コードの形式 (メーカー形式)。
- 。連続コード : ボタンを押したままにあるときに表示。(普段は表示されません)  
消費電流の低減と連続的にボタンを押すことを容易に識別し、受信不安定防止。  
連続コードせずにデータを繰り返し送信するリモコンもある。
- 。カスタムコード : メーカー識別コード。
- 。データコード : 赤外線リモコンの実際のデータコード (8bit)。
- 。データの反転コード : エラーチェック用コード。
- 。LCD輝度調節ボリューム。 : LCDの明るさを調整します。
- 。電源5V : 電源5Vを入力します。  
(本回路に使用されている電源ジャックは、DC-005です。)

(5.5 X 2.1mm Female Plug)



(電源用プラグやアダプターは、製品に含まれてありません。)

## . 赤外線 (Ir) リモコンコード信号解読器ユニットの大きさ



## \*\*\*\*\* 注意事項 \*\*\*\*\*

1. 本製品はテスト済み製品です。
2. 本製品と他の機器を接続するときは、各製品の特性を必ず確認してから使用してください。
3. 本製品を利用して、拡張された製品の製作/販売の場合、使用されるそれぞれの国の製品の承認(認証)が必要になる場合があります。
4. 本製品を使用することで発生可能なすべての責任はユーザーにあることを示します。

\* 使用方法または参照資料はホームページのマニュアルまたは資料室からダウンロード可能です。  
[www.logiccamp.co.kr/index\\_jan.php](http://www.logiccamp.co.kr/index_jan.php)